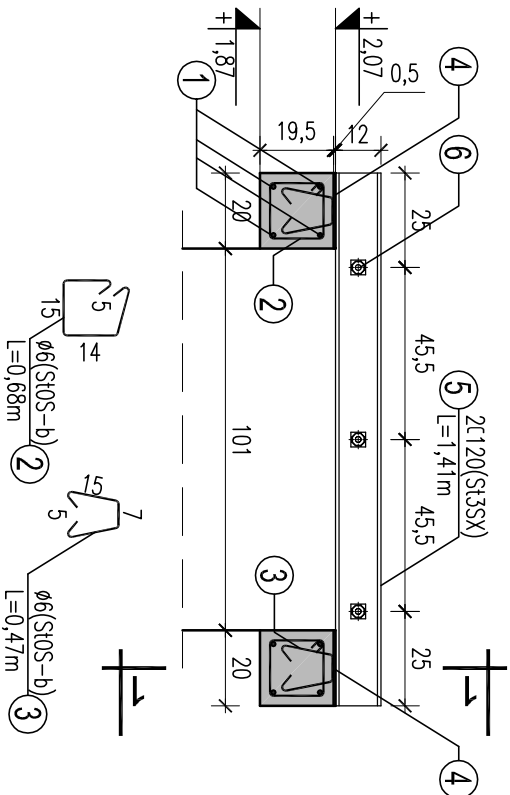
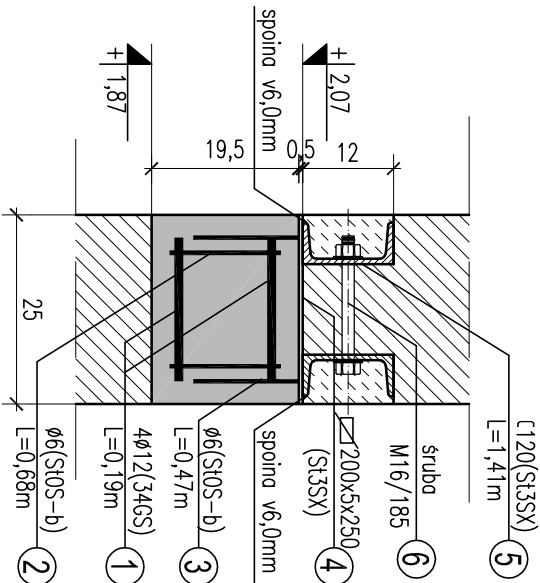


Nadproże N4 w osi 3



Przekrój 1-1
1:10



- UWAGI:
- PRZED ZAMÓWIENIEM ELEMENTÓW SPRAWDZIĆ WSZYSTKIE WYKAZY.
 - Powierzchnie zewnętrzne elementów stalowych stalowych oczyścić do II-ego stopnia czystości, zabezpieczyć powłokami antykorozyjnymi i okładzinami proz., owinąć siatką cięto-cignioną i olynkować (tynk gr. min.2,0cm).
Spoiny nieopisane wykonać na całej długości styku:
 - s. pachwinowe 0,7 gr. ścianki cieńszego z łączonych elementów
 - s. czołowe gr. ścianki cieńszego z łączonych elementów
 - PRZED MONTAŻEM SKUĆ TYNKI.
 - PRACE NALEŻY WYKONYAĆ W ETAPACH
 - ETAP I: MONTAŻ NADPROŻA STALOWEGO
 - ETAP II: WYKUCIE MURU
 - MINIMALNE OPARCIE BELEK STALOWYCH NA ŚCIANACH 20,0cm.
 - ZASTOSOWAĆ STĘPLE BUDOWLANE PODCZAS OSADZANIA NADPROŻA.
 - WSZELKIE PRACE WYKONYWAĆ ZGODNIE ZE SZUKĄ BUDOWLANĄ, ZASADAMI BHP ORAZ OBOWIĄZUJĄCYMI W POLSCE NORMAMI BUDOWLANYMI I WYKONAWCZYMI.
 - WSZYSTKIE MATERIAŁY UŻYTE DO REALIZACJI OBIEKTU MUSZĄ POSIADAĆ ATYSTY STWIERDZAJĄCE ICH PRZYDATNOŚĆ DO STOSOWANIA W BUDOWNICTWIE.
 - ROBOTY PROWADZIĆ POD STALYM NADZOREM OSOBY UPRAWNIONEJ.

ZESTAWIENIE STALI ZBROJENIOWEJ

Poz.	Lp.	Stal [ø, #]		Dł.	elem.	Ilość		Długość łączna [m]	
		A-0	A-III			w elem.	elem. razem	A-0	A-III
N	1		12	0,19	4	2	8		1,52
	2	6		0,68	2	2	4		
	3	6		0,47	2	2	4		
Długość wg średnic [m]									4,60
Masa 1 m pręta [kg/m]									0,222
Masa łączna wg średnic [kg]									1,02
Masa łączna wg gatunku stali [kg]									1,02
Ogółem [kg]									2,37

ZESTAWIENIE STALI PROFILOWEJ

Poz.	szt.	Lp.	Przekrój	Długość [mm]	Materiał	Ilość w elem. [szt.]	Ilość elemen. [szt.]	Razem [szt.]	Masy		
									Jednost. [kg/m]	Element. [kg]	Całkowita [kg]
N	1	4	bl. 200x5	250	St3SX	2	1	2	7,85	1,96	3,93
	5		[120	1410	St3SX	2	1	2	13,40	18,89	37,79
	6		o16	185	St3SX	3	1	3	0,22	0,04	0,12
Masa łączna elementów [kg]											41,84
Dodatek na spoiny 2,0% [kg]											0,84
Masa całkowita [kg]											42,67

Beton: C20/25 (B25)
Stal: 34GS (A-III)
StoS-b (A-0)
otulina 3,0cm

Stal: St3SX
Elektroda: ER 1.46

PRZYZIEMIĘ—NADPROŻE N4
SKALA 1:10/20

Architektoniczna Pracownia Autorska PRO ARTE sp. z o.o. arch. R. i W. Kupść 81-867 Sopot, ul. Koscińskiego 10/7, tel./fax (48-58) 551-34-60				NR RYS. 30	
Projekt wykonawczy konstrukcji				BRANŻA	
TEMAT Modernizacja budynku Komisariatu Policji w Żukowie Żukowo, ul. Pólna 2B, dz. nr 417/2				KONSTR.	
AUTOR mgr inż. Ludwik Matusiewicz		NR UPRAWNIEN 21/GS/2002		PODPIS	
SPRAWDZIŁ mgr inż. Adam Szyniula		212/GS/2002		DATA	
OPRACOWAŁ Łukasz Juszczak					